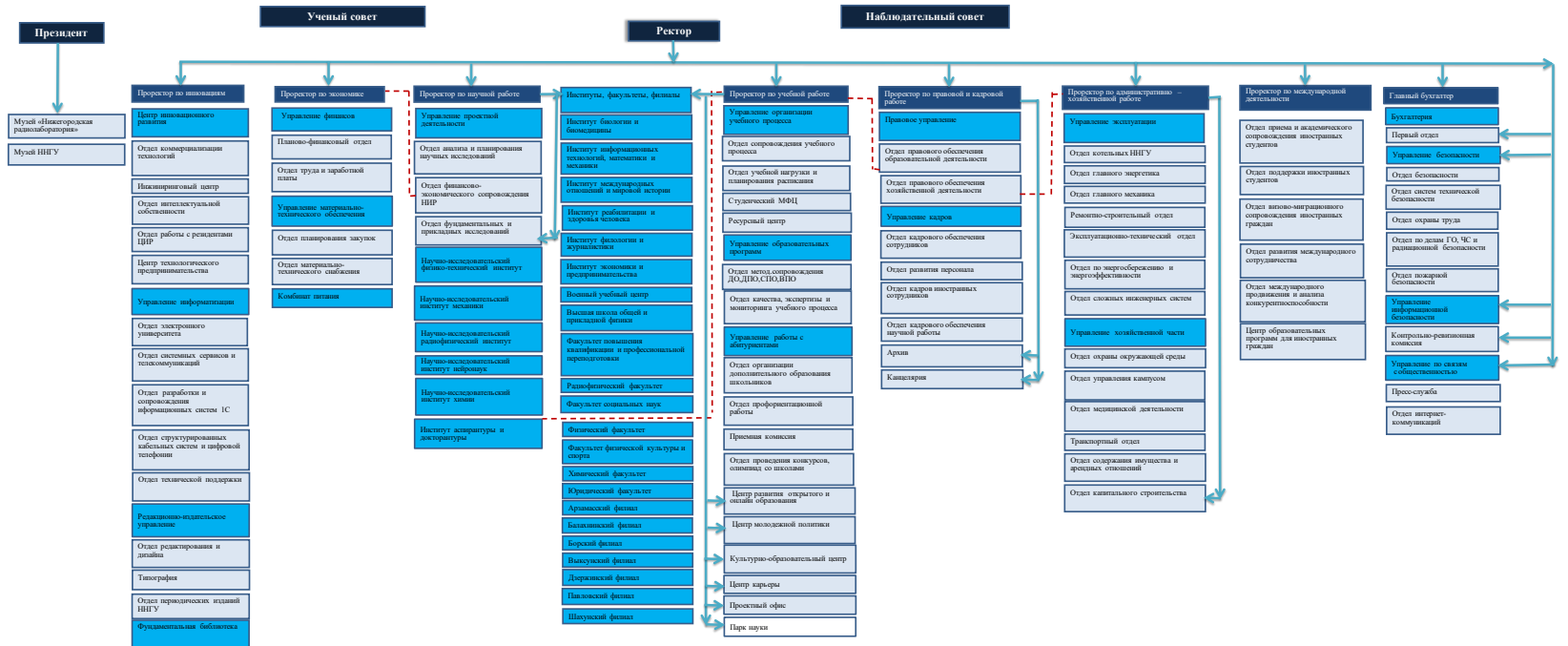


Организационная структура федерального государственного автономного образовательного учреждения высшего образования «Национальный исследовательский Нижегородский государственный университет им. Н.И. Лобачевского»

Утверждено приказом ректора от 08.06.2020 № 323-ОД



* Клиника, ССОЛ "Заря", "Старая пустынь", научно-исследовательские и иные центры, другие организационные образования находятся внутри подразделений оргструктуры университета и подчинены проректорам, руководителям управлений, институтов, деканам, начальникам отделов. В структуре отделов могут быть созданы секторы.